

Reporte Mensual
JULIO 2022

Mercado automotor 4w

Patentamientos

Resumen del desempeño del mercado automotor de 0km en Argentina. Un resumen ejecutivo con los principales resultados del mes para las principales marcas y modelos. Una primer apertura para los vehículos livianos y pesados y el resultado del mercado por jurisdicción.

LO IMPORTANTE DEL MES

Julio cerró 16,8% por arriba del mismo mes del año pasado, y respecto de Junio 2022, mostró un incremento del 8,8%.

38.561 unidades

Var % m/m

Var % a/a

Var % acum

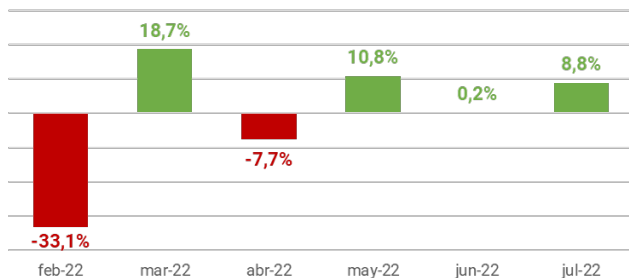
+8,8%

+16,8%

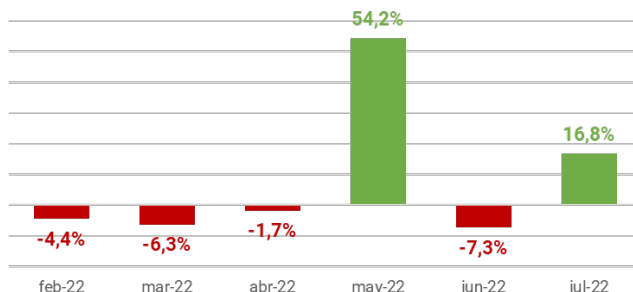
+2,0%

Var % m/m			Var % a/a			Var % acum		
Autos	C. Liv	C. Pes	Autos	C. Liv	C. Pes	Autos	C. Liv	C. Pes
+10,4%	+6,5%	+7,6%	+19,3%	+13,2%	+10,9%	+0,9%	+3,0%	+3,8%

Var % m/m. Últimos 6 meses



Var % a/a. Últimos 6 meses



Patentamientos diarios. Prom móvil 30 días

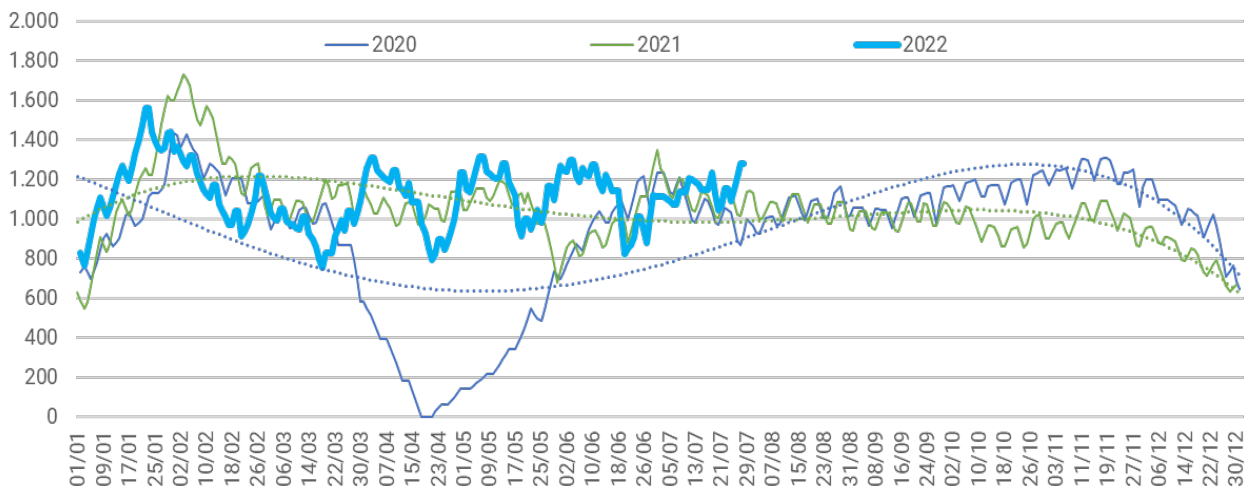


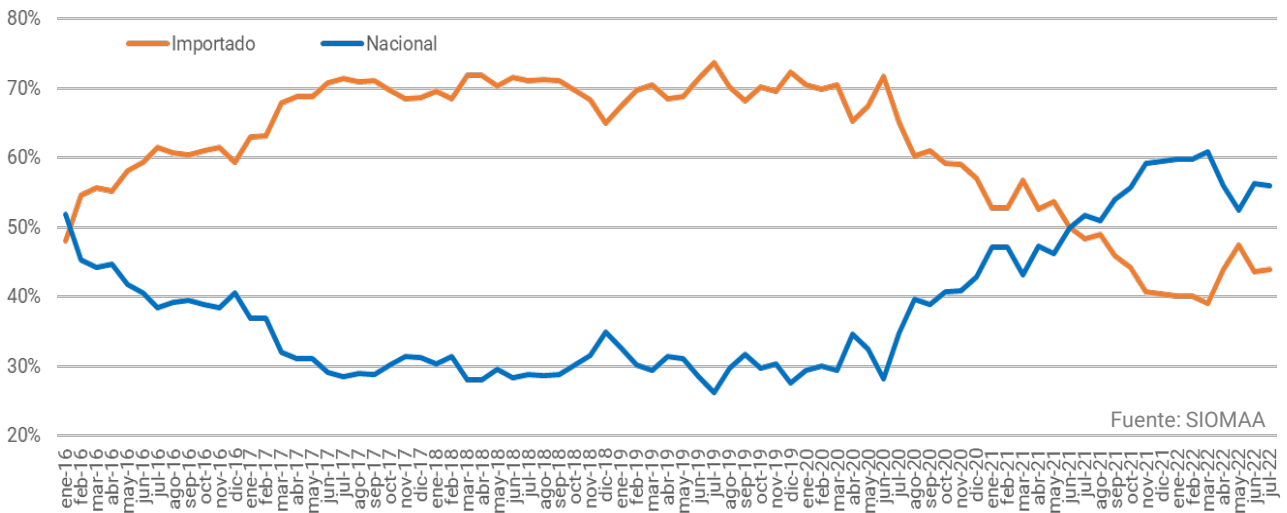
TABLA 1. Resumen del mercado.
(en unidades)

Patentamientos	Jul.2022 (Unidades)	Jun.2022 (Unidades)	Jul.2021 (Unidades)	Var % m/m	Var % a/a	Acum 2022	Acum 2021	Var % acum
Autos	24.699	22.367	20.704	10,4%	19,3%	159.886	158.461	0,9%
Comercial Liviano	11.336	10.643	10.010	6,5%	13,2%	72.082	69.954	3,0%
Autos + C.L.	36.035	33.010	30.714	9,2%	17,3%	231.968	228.415	1,6%
Comercial Pesado	1.412	1.312	1.273	7,6%	10,9%	9.159	8.822	3,8%
Autos + C.L. + C.P.	37.447	34.322	31.987	9,1%	17,1%	241.127	237.237	1,6%
Otros Pesados	1.114	1.117	1.017	-0,3%	9,5%	7.405	6.499	13,9%
Total Mercado	38.561	35.439	33.004	8,8%	16,8%	248.532	243.736	2,0%
Prom. Diario	1.837	1.866	1.572	-1,6%	16,9%	1.776	1.729	2,7%
Prom. Diario (Autos)	1.177	1.178	986	-0,1%	19,4%	1.143	1.124	1,7%
Días hábiles	21	19	21			140	141	

	ene	feb	mar	abr	may	jun	jul	ago	sep	oct	nov	dic
2022	43.541	29.132	34.569	31.921	35.369	35.439	38.561					
2021	49.727	30.483	36.881	32.475	22.931	38.235	33.004	31.822	31.922	28.086	28.534	17.718
Var a/a	-12,4%	-4,4%	-6,3%	-1,7%	54,2%	-7,3%	16,8%					
2020	44.972	27.679	17.820	4.414	21.221	37.293	30.490	30.629	35.014	37.474	34.887	20.647

Fuente: SIOMAA

GRAFICO 1. Composición de los patentamientos por origen.
(en % del total mensual)



Fuente: SIOMAA

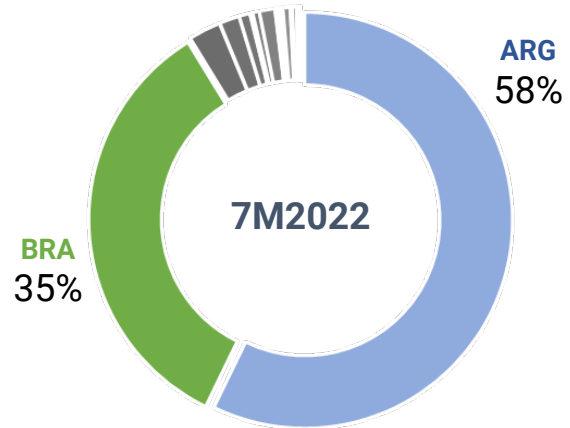
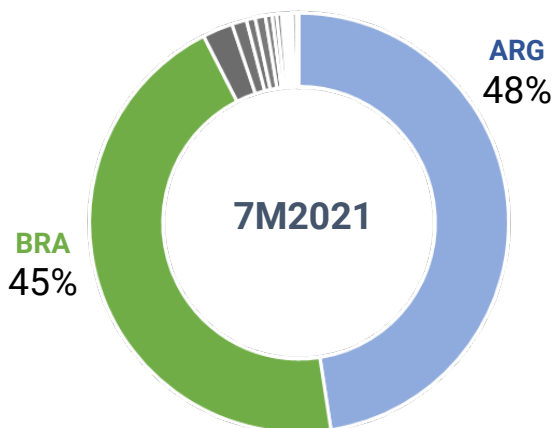


TABLA 2. Ranking. TOP 40. Marcas Livianos (automóviles + Comerciales)
(en unidades)

	Jul.2022 (Unidades)	Part %	Jun.2022 (Unidades)	Part %	Jul.2021 (Unidades)	Part %	Var % m/m	Var % a/a	Acum 2022	Part %	Acum 2021	Part %	Var % acum
1 Toyota	8.416	23,4%	7.557	22,9%	6.249	20,3%	11,4%	34,7%	49.343	21,3%	45.844	20,1%	7,6%
2 Fiat	5.109	14,2%	5.005	15,2%	4.710	15,3%	2,1%	8,5%	37.673	16,2%	32.014	14,0%	17,7%
3 Volkswagen	5.083	14,1%	4.856	14,7%	4.589	14,9%	4,7%	10,8%	27.840	12,0%	39.196	17,2%	-29,0%
4 Renault	4.005	11,1%	3.804	11,5%	3.115	10,1%	5,3%	28,6%	24.458	10,5%	23.343	10,2%	4,8%
5 Peugeot	3.739	10,4%	2.254	6,8%	2.418	7,9%	65,9%	54,6%	22.557	9,7%	16.723	7,3%	34,9%
6 Chevrolet	3.002	8,3%	3.113	9,4%	1.902	6,2%	-3,6%	57,8%	18.833	8,1%	18.791	8,2%	0,2%
7 Ford	2.064	5,7%	1.913	5,8%	2.126	6,9%	7,9%	-2,9%	16.321	7,0%	18.298	8,0%	-10,8%
8 Citroen	1.314	3,6%	1.367	4,1%	1.131	3,7%	-3,9%	16,2%	9.221	4,0%	7.271	3,2%	26,8%
9 Nissan	1.230	3,4%	1.160	3,5%	1.663	5,4%	6,0%	-26,0%	9.157	3,9%	9.665	4,2%	-5,3%
10 Jeep	689	1,9%	585	1,8%	1.100	3,6%	17,8%	-37,4%	6.249	2,7%	7.074	3,1%	-11,7%
11 Mercedes Benz	515	1,4%	494	1,5%	510	1,7%	4,3%	1,0%	3.425	1,5%	2.915	1,3%	17,5%
12 Iveco	141	0,4%	142	0,4%	120	0,4%	-0,7%	17,5%	853	0,4%	838	0,4%	1,8%
13 Honda	111	0,3%	82	0,2%	190	0,6%	35,4%	-41,6%	691	0,3%	1.199	0,5%	-42,4%
14 BMW	69	0,2%	70	0,2%	98	0,3%	-1,4%	-29,6%	561	0,2%	488	0,2%	15,0%
15 Chery	56	0,2%	71	0,2%	68	0,2%	-21,1%	-17,6%	634	0,3%	535	0,2%	18,5%
16 Audi	55	0,2%	37	0,1%	96	0,3%	48,6%	-42,7%	228	0,1%	573	0,3%	-60,2%
17 DS	51	0,1%	45	0,1%	59	0,2%	13,3%	-13,6%	469	0,2%	410	0,2%	14,4%
18 FOTON	49	0,1%	12	0,0%	14	0,0%	308,3%	250,0%	126	0,1%	59	0,0%	113,6%
19 Kia	39	0,1%	55	0,2%	49	0,2%	-29,1%	-20,4%	436	0,2%	380	0,2%	14,7%
20 Ram	38	0,1%	70	0,2%	143	0,5%	-45,7%	-73,4%	644	0,3%	730	0,3%	-11,8%
21 KYC	33	0,1%	24	0,1%	19	0,1%	37,5%	73,7%	213	0,1%	95	0,0%	124,2%
22 DFSK	32	0,1%	25	0,1%	40	0,1%	28,0%	-20,0%	155	0,1%	244	0,1%	-36,5%
23 Hyundai	27	0,1%	78	0,2%	123	0,4%	-65,4%	-78,0%	492	0,2%	510	0,2%	-3,5%
24 CORADIR	26	0,1%	24	0,1%			8,3%		79	0,0%			
25 Shineray	16	0,0%	19	0,1%	24	0,1%	-15,8%	-33,3%	162	0,1%	93	0,0%	74,2%
26 Volvo	15	0,0%	17	0,1%	12	0,0%	-11,8%	25,0%	90	0,0%	91	0,0%	-1,1%
27 ZANELLA	13	0,0%	5	0,0%	7	0,0%	160,0%	85,7%	122	0,1%	29	0,0%	320,7%
28 Subaru	11	0,0%	12	0,0%	17	0,1%	-8,3%	-35,3%	70	0,0%	77	0,0%	-9,1%
29 Suzuki	11	0,0%	8	0,0%			37,5%		53	0,0%	24	0,0%	120,8%
30 Lexus	10	0,0%	21	0,1%	9	0,0%	-52,4%	11,1%	119	0,1%	165	0,1%	-27,9%
31 CHANGAN	10	0,0%	13	0,0%	10	0,0%	-23,1%	0,0%	75	0,0%	74	0,0%	1,4%
32 JETOUR	9	0,0%	4	0,0%	4	0,0%	125,0%	125,0%	68	0,0%	33	0,0%	106,1%
33 Agrale	7	0,0%	6	0,0%			16,7%		34	0,0%	10	0,0%	240,0%
34 Baic	7	0,0%	8	0,0%	16	0,1%	-12,5%	-56,3%	94	0,0%	100	0,0%	-6,0%
35 Mitsubishi	6	0,0%	12	0,0%	8	0,0%	-50,0%	-25,0%	66	0,0%	60	0,0%	10,0%
36 FAW	5	0,0%	2	0,0%			150,0%		22	0,0%	1	0,0%	2100,0%
37 Mini	4	0,0%	9	0,0%	16	0,1%	-55,6%	-75,0%	77	0,0%	69	0,0%	11,6%
38 HAVAL	4	0,0%	8	0,0%	18	0,1%	-50,0%	-77,8%	75	0,0%	110	0,0%	-31,8%
39 JAC	3	0,0%	9	0,0%	16	0,1%	-66,7%	-81,3%	76	0,0%	100	0,0%	-24,0%
40 OTROS	3	0,0%	2	0,0%			50,0%		14	0,0%			
RESTO	8		12		25				93		184		
TOTAL	36.035		33.010		30.714		9,2%	17,3%	231.968		228.415		1,6%

Fuente: SIOMAA

TABLA 3. Ranking. TOP 50. Modelos Livianos (automóviles + Comerciales)
(en unidades)

	Jul.2022 (Unidades)	Part %	Jun.2022 (Unidades)	Part %	Jul.2021 (Unidades)	Part %	Var % m/m	Var % a/a	Acum 2022	Part %	Acum 2021	Part %	Var % acum
1 Fiat CRONOS	2.975	8,3%	2.442	7,4%	3.659	11,9%	21,8%	-18,7%	25.580	11,0%	23.678	10,4%	8,0%
2 Peugeot 208	2.761	7,7%	1.363	4,1%	1.347	4,4%	102,6%	105,0%	15.282	6,6%	9.796	4,3%	56,0%
3 Toyota HILUX	2.412	6,7%	2.147	6,5%	2.289	7,5%	12,3%	5,4%	14.543	6,3%	16.553	7,2%	-12,1%
4 Volkswagen AMAROK	2.130	5,9%	1.843	5,6%	1.332	4,3%	15,6%	59,9%	12.525	5,4%	12.417	5,4%	0,9%
5 Chevrolet CRUZE	1.586	4,4%	1.770	5,4%	666	2,2%	-10,4%	138,1%	10.605	4,6%	5.439	2,4%	95,0%
6 Toyota YARIS	1.535	4,3%	1.587	4,8%	1.044	3,4%	-3,3%	47,0%	7.597	3,3%	7.526	3,3%	0,9%
7 Toyota ETIOS	1.519	4,2%	1.284	3,9%	1.277	4,2%	18,3%	19,0%	10.387	4,5%	9.971	4,4%	4,2%
8 Toyota COROLLA	1.221	3,4%	884	2,7%	392	1,3%	38,1%	211,5%	6.465	2,8%	5.756	2,5%	12,3%
9 Toyota COROLLA CROSS	1.220	3,4%	1.086	3,3%	636	2,1%	12,3%	91,8%	6.702	2,9%	1.711	0,7%	291,7%
10 Renault KANGOO II	1.200	3,3%	1.142	3,5%	834	2,7%	5,1%	43,9%	7.814	3,4%	5.088	2,2%	53,6%
11 Volkswagen POLO	1.074	3,0%	687	2,1%	305	1,0%	56,3%	252,1%	2.767	1,2%	2.452	1,1%	12,8%
12 Volkswagen TAOS	951	2,6%	927	2,8%	321	1,0%	2,6%	196,3%	4.792	2,1%	434	0,2%	1004,1%
13 Ford RANGER	924	2,6%	639	1,9%	1.420	4,6%	44,6%	-34,9%	6.961	3,0%	8.763	3,8%	-20,6%
14 Citroen C4 CACTUS	814	2,3%	867	2,6%	494	1,6%	-6,1%	64,8%	5.300	2,3%	3.260	1,4%	62,6%
15 Renault SANDERO	783	2,2%	752	2,3%	682	2,2%	4,1%	14,8%	5.470	2,4%	5.014	2,2%	9,1%
16 Renault NUEVO LOGAN	760	2,1%	553	1,7%	398	1,3%	37,4%	91,0%	3.325	1,4%	2.818	1,2%	18,0%
17 Renault Stepway	693	1,9%	697	2,1%			-0,6%		3.168	1,4%			
18 Nissan FRONTIER	665	1,8%	668	2,0%	705	2,3%	-0,4%	-5,7%	4.367	1,9%	3.217	1,4%	35,7%
19 Chevrolet ONIX	651	1,8%	529	1,6%	552	1,8%	23,1%	17,9%	3.233	1,4%	6.524	2,9%	-50,4%
20 Fiat PULSE	574	1,6%	920	2,8%			-37,6%		2.317	1,0%			
21 Fiat TORO	510	1,4%	330	1,0%	321	1,0%	54,5%	58,9%	2.999	1,3%	3.452	1,5%	-13,1%
22 Fiat STRADA	498	1,4%	722	2,2%	381	1,2%	-31,0%	30,7%	2.741	1,2%	2.169	0,9%	26,4%
23 Peugeot PARTNER	485	1,3%	540	1,6%	460	1,5%	-10,2%	5,4%	3.222	1,4%	2.877	1,3%	12,0%
24 Chevrolet TRACKER	456	1,3%	491	1,5%	416	1,4%	-7,1%	9,6%	2.523	1,1%	3.831	1,7%	-34,1%
25 Volkswagen NIVUS	447	1,2%	495	1,5%	508	1,7%	-9,7%	-12,0%	2.334	1,0%	3.895	1,7%	-40,1%
26 Ford MAVERICK	417	1,2%	331	1,0%			26,0%		1.683	0,7%			
27 Jeep COMPASS	410	1,1%	274	0,8%	410	1,3%	49,6%	0,0%	2.139	0,9%	2.702	1,2%	-20,8%
28 Renault ALASKAN	409	1,1%	450	1,4%	294	1,0%	-9,1%	39,1%	2.674	1,2%	1.817	0,8%	47,2%
29 Toyota SW4	390	1,1%	400	1,2%	357	1,2%	-2,5%	9,2%	2.718	1,2%	3.338	1,5%	-18,6%
30 Mercedes Benz SPRINTER	387	1,1%	428	1,3%	396	1,3%	-9,6%	-2,3%	2.769	1,2%	2.180	1,0%	27,0%
31 Citroen BERLINGO	347	1,0%	357	1,1%	236	0,8%	-2,8%	47,0%	2.658	1,1%	1.345	0,6%	97,6%
32 Nissan KICKS	313	0,9%	304	0,9%	464	1,5%	3,0%	-32,5%	2.740	1,2%	3.825	1,7%	-28,4%
33 Peugeot 2008	311	0,9%	166	0,5%	308	1,0%	87,3%	1,0%	1.734	0,7%	1.947	0,9%	-10,9%
34 Ford ECOSPORT	276	0,8%	329	1,0%	54	0,2%	-16,1%	411,1%	3.071	1,3%	2.073	0,9%	48,1%
35 Fiat MOBI	263	0,7%	325	1,0%	12	0,0%	-19,1%	2091,7%	1.905	0,8%	453	0,2%	320,5%
36 Chevrolet S10	224	0,6%	242	0,7%	220	0,7%	-7,4%	1,8%	1.735	0,7%	1.901	0,8%	-8,7%
37 Volkswagen T-CROSS	211	0,6%	403	1,2%	274	0,9%	-47,6%	-23,0%	1.595	0,7%	3.993	1,7%	-60,1%
38 Jeep RENEGADE	195	0,5%	202	0,6%	666	2,2%	-3,5%	-70,7%	3.574	1,5%	4.292	1,9%	-16,7%
39 Ford TERRITORY	167	0,5%	281	0,9%	106	0,3%	-40,6%	57,5%	2.260	1,0%	1.208	0,5%	87,1%
40 Ford TRANSIT	147	0,4%	165	0,5%	145	0,5%	-10,9%	1,4%	925	0,4%	778	0,3%	18,9%
41 Volkswagen VIRTUS	142	0,4%	282	0,9%	115	0,4%	-49,6%	23,5%	873	0,4%	1.458	0,6%	-40,1%
42 Iveco DAILY	141	0,4%	142	0,4%	120	0,4%	-0,7%	17,5%	853	0,4%	838	0,4%	1,8%
43 Nissan SENTRA	139	0,4%	85	0,3%	130	0,4%	63,5%	6,9%	697	0,3%	680	0,3%	2,5%
44 Fiat FIORINO	125	0,3%	115	0,3%			8,7%		584	0,3%			
45 Fiat ARGO	121	0,3%	103	0,3%	106	0,3%	17,5%	14,2%	1.217	0,5%	873	0,4%	39,4%
46 Honda HR-V	96	0,3%	67	0,2%	106	0,3%	43,3%	-9,4%	584	0,3%	580	0,3%	0,7%
47 Nissan VERSA	88	0,2%	74	0,2%	346	1,1%	18,9%	-74,6%	1.205	0,5%	1.757	0,8%	-31,4%
48 Renault CAPTUR	87	0,2%	71	0,2%	98	0,3%	22,5%	-11,2%	745	0,3%	1.354	0,6%	-45,0%
49 Jeep COMMANDER	83	0,2%	103	0,3%			-19,4%		491	0,2%			
50 Ford BRONCO	82	0,2%	117	0,4%	164	0,5%	-29,9%	-50,0%	849	0,4%	713	0,3%	19,1%
RESTO	1.620		1.829		5.148				16.671		41.669		
TOTAL AUTOMOVILES	36.035		33.010		30.714		9,2%	17,3%	231.968		228.415		1,6%

Fuente: SIOMAA

TABLA 4. Ranking. TOP 10. Marcas Comerciales Pesados
(en unidades)

	Jul.2022 (Unidades)	Part %	Jun.2022 (Unidades)	Part %	Jul.2021 (Unidades)	Part %	Var % m/m	Var % a/a	Acum 2022	Part %	Acum 2021	Part %	Var % acum
1 Iveco	513	36,3%	413	31,5%	403	31,7%	24,2%	27,3%	2.662	29,1%	2.266	25,7%	17,5%
2 Mercedes Benz	468	33,1%	494	37,7%	554	43,5%	-5,3%	-15,5%	3.787	41,3%	3.480	39,4%	8,8%
3 Scania	168	11,9%	140	10,7%	139	10,9%	20,0%	20,9%	994	10,9%	919	10,4%	8,2%
4 Agrale	78	5,5%	91	6,9%	40	3,1%	-14,3%	95,0%	546	6,0%	467	5,3%	16,9%
5 Volvo	74	5,2%	84	6,4%	50	3,9%	-11,9%	48,0%	551	6,0%	536	6,1%	2,8%
6 Volkswagen	64	4,5%	58	4,4%	57	4,5%	10,3%	12,3%	329	3,6%	858	9,7%	-61,7%
7 FOTON	19	1,3%	3	0,2%	6	0,5%	533,3%	216,7%	54	0,6%	16	0,2%	237,5%
8 Isuzu	12	0,8%	5	0,4%	4	0,3%	140,0%	200,0%	30	0,3%	33	0,4%	-9,1%
9 HINO	5	0,4%	11	0,8%	5	0,4%	-54,5%	0,0%	47	0,5%	58	0,7%	-19,0%
10 SAAB SCANIA	3	0,2%	2	0,2%	2	0,2%	50,0%	50,0%	13	0,1%	10	0,1%	30,0%
RESTO	8		11		13				146		179		
TOTAL C. PESADOS	1.412		1.312		1.273		7,6%	10,9%	9.159		8.822		3,8%

Fuente: SIOMAA

TABLA 5. Ranking. TOP 20. Modelos Comerciales Pesados
(en unidades)

	Jul.2022 (Unidades)	Part %	Jun.2022 (Unidades)	Part %	Jul.2021 (Unidades)	Part %	Var % m/m	Var % a/a	Acum 2022	Part %	Acum 2021	Part %	Var % acum
1 Iveco 170 E	228	16,1%	210	16,0%	159	12,5%	8,6%	43,4%	1.203	13,1%	894	10,1%	34,6%
2 Mercedes Benz ACCELO 815	72	5,1%	67	5,1%	75	5,9%	7,5%	-4,0%	463	5,1%	459	5,2%	0,9%
3 Mercedes Benz ACCELO 1016	54	3,8%	41	3,1%	34	2,7%	31,7%	58,8%	323	3,5%	237	2,7%	36,3%
4 Mercedes Benz OF 1621	50	3,5%	57	4,3%	8	0,6%	-12,3%	525,0%	308	3,4%	118	1,3%	161,0%
5 Iveco 600 S	44	3,1%	31	2,4%	22	1,7%	41,9%	100,0%	182	2,0%	149	1,7%	22,1%
6 Agrale MT 17.0	38	2,7%	48	3,7%	28	2,2%	-20,8%	35,7%	270	2,9%	197	2,2%	37,1%
7 Mercedes Benz ATEGO 1721	38	2,7%	40	3,0%	45	3,5%	-5,0%	-15,6%	302	3,3%	254	2,9%	18,9%
8 Iveco 450 C	37	2,6%	22	1,7%	16	1,3%	68,2%	131,3%	178	1,9%	106	1,2%	67,9%
9 Iveco 490 S	33	2,3%	20	1,5%	13	1,0%	65,0%	153,8%	150	1,6%	104	1,2%	44,2%
10 Iveco 150 E	32	2,3%	12	0,9%			166,7%		79	0,9%			
11 Scania G410	26	1,8%	28	2,1%	23	1,8%	-7,1%	13,0%	184	2,0%	200	2,3%	-8,0%
12 Mercedes Benz BMO 368 VERSI	26	1,8%	34	2,6%	52	4,1%	-23,5%	-50,0%	305	3,3%	293	3,3%	4,1%
13 Volkswagen 17280	25	1,8%	21	1,6%	19	1,5%	19,0%	31,6%	121	1,3%	263	3,0%	-54,0%
14 Mercedes Benz ATEGO 1726	24	1,7%	12	0,9%	39	3,1%	100,0%	-38,5%	160	1,7%	268	3,0%	-40,3%
15 Mercedes Benz ACTROS 2548	24	1,7%	12	0,9%			100,0%		130	1,4%			
16 Scania P410	24	1,7%	17	1,3%	22	1,7%	41,2%	9,1%	124	1,4%	157	1,8%	-21,0%
17 Mercedes Benz BMO 368 VERSI	23	1,6%	18	1,4%	17	1,3%	27,8%	35,3%	224	2,4%	151	1,7%	48,3%
18 Mercedes Benz ATEGO 1729 S	20	1,4%	41	3,1%	20	1,6%	-51,2%	0,0%	174	1,9%	78	0,9%	123,1%
19 Scania R410	20	1,4%	15	1,1%	14	1,1%	33,3%	42,9%	126	1,4%	92	1,0%	37,0%
20 Iveco 180 C	20	1,4%	16	1,2%	23	1,8%	25,0%	-13,0%	77	0,8%	57	0,6%	35,1%
RESTO	554		550		644				4.076		4.745		
TOTAL C. PESADOS	1.412		1.312		1.273		7,6%	10,9%	9.159		8.822		3,8%

Fuente: SIOMAA

TABLA 6. Patentamientos por Provincia
(en unidades)

	Jul.2022 (Unidades)	Part %	Jun.2022 (Unidades)	Part %	Jul.2021 (Unidades)	Part %	Var % m/m	Var % a/a	Acum 2022	Part %	Acum 2021	Part %	Var % acum
1 BUENOS AIRES	10.836	28,1%	9.708	27,4%	9.088	27,5%	11,6%	19,2%	69.260	27,9%	68.901	28,3%	0,5%
2 CIUDAD AUTONOMA DE BS AS	7.810	20,3%	6.683	18,9%	6.093	18,5%	16,9%	28,2%	46.804	18,8%	43.940	18,0%	6,5%
3 CORDOBA	4.005	10,4%	3.838	10,8%	3.820	11,6%	4,4%	4,8%	26.968	10,9%	26.651	10,9%	1,2%
4 SANTA FE	3.862	10,0%	3.778	10,7%	3.307	10,0%	2,2%	16,8%	24.876	10,0%	23.526	9,7%	5,7%
5 MENDOZA	1.281	3,3%	1.208	3,4%	1.102	3,3%	6,0%	16,2%	8.710	3,5%	8.796	3,6%	-1,0%
6 TUCUMAN	1.017	2,6%	1.014	2,9%	1.102	3,3%	0,3%	-7,7%	7.397	3,0%	8.325	3,4%	-11,1%
7 ENTRE RIOS	955	2,5%	838	2,4%	861	2,6%	14,0%	10,9%	6.158	2,5%	6.176	2,5%	-0,3%
8 SALTA	950	2,5%	841	2,4%	756	2,3%	13,0%	25,7%	6.154	2,5%	5.629	2,3%	9,3%
9 CHACO	872	2,3%	771	2,2%	715	2,2%	13,1%	22,0%	5.277	2,1%	5.207	2,1%	1,3%
10 NEUQUEN	848	2,2%	851	2,4%	762	2,3%	-0,4%	11,3%	5.783	2,3%	5.572	2,3%	3,8%
11 CORRIENTES	793	2,1%	759	2,1%	676	2,0%	4,5%	17,3%	5.261	2,1%	5.045	2,1%	4,3%
12 CHUBUT	606	1,6%	700	2,0%	603	1,8%	-13,4%	0,5%	4.476	1,8%	5.030	2,1%	-11,0%
13 MISIONES	590	1,5%	517	1,5%	503	1,5%	14,1%	17,3%	3.824	1,5%	3.846	1,6%	-0,6%
14 LA PAMPA	483	1,3%	477	1,3%	402	1,2%	1,3%	20,1%	3.318	1,3%	3.244	1,3%	2,3%
15 RIO NEGRO	465	1,2%	474	1,3%	463	1,4%	-1,9%	0,4%	3.180	1,3%	3.429	1,4%	-7,3%
16 SANTIAGO DEL ESTERO	439	1,1%	500	1,4%	350	1,1%	-12,2%	25,4%	3.076	1,2%	2.672	1,1%	15,1%
17 SAN JUAN	410	1,1%	379	1,1%	356	1,1%	8,2%	15,2%	2.824	1,1%	2.797	1,1%	1,0%
18 TIERRA DEL FUEGO	395	1,0%	371	1,0%	349	1,1%	6,5%	13,2%	2.535	1,0%	2.453	1,0%	3,3%
19 JUJUY	391	1,0%	344	1,0%	381	1,2%	13,7%	2,6%	2.557	1,0%	2.760	1,1%	-7,4%
20 SAN LUIS	375	1,0%	340	1,0%	355	1,1%	10,3%	5,6%	2.556	1,0%	2.517	1,0%	1,5%
21 SANTA CRUZ	343	0,9%	325	0,9%	276	0,8%	5,5%	24,3%	2.268	0,9%	2.000	0,8%	13,4%
22 CATAMARCA	341	0,9%	286	0,8%	264	0,8%	19,2%	29,2%	2.057	0,8%	1.931	0,8%	6,5%
23 FORMOSA	290	0,8%	269	0,8%	263	0,8%	7,8%	10,3%	1.905	0,8%	1.899	0,8%	0,3%
24 LA RIOJA	204	0,5%	168	0,5%	157	0,5%	21,4%	29,9%	1.308	0,5%	1.390	0,6%	-5,9%
TOTAL	38.561		35.439		33.004		8,8%	16,8%	248.532		243.736		2,0%

Fuente: SIOMAA

Versión LITE.

Si necesita ampliar información o más detalles, por favor contáctese con SIOMAA para acceder a las versiones FULL del informe (Livianos y Pesados)

Informes Estadísticos
Informe sobre patentamientos en el mercado argentino
Año 2022. N° 07
Julio 2022
SIOMAA SA



Esta obra está bajo una licencia de Creative Commons Reconocimiento 4.0 Internacional.

Tigre. BA. Argentina

PUBLICACIONES SIOMAA

Las publicaciones Siomaa pueden ser consultadas en
<https://www.siomaa.com/Reports>.
También pueden solicitarse al teléfono (+54) 11 5272 2330
o al email info@siomaa.com

Próxima publicación: mie 31 de ago 2022