



La industria interrumpió la recuperación en el tercer trimestre

Resultados del Índice de Producción Industrial (IPI) del mes de Septiembre de 2021

Tabla N°1

Variación	%
Septiembre 2021 / Septiembre 2020	7.8
Septiembre 2021 / Agosto 2021 (con estacionalidad)	-1.7
Septiembre 2021 / Agosto 2021 (desestacionalizado)	-1.0
III Trimestre 2021 / III Trimestre 2020	11.2
III Trimestre 2021 / II Trimestre 2021 (desestacionalizado)	-1.7
Primer Nonestre 2021 / Primer Nonestre 2020	18.9

La actividad industrial del mes de septiembre de acuerdo a información preliminar del Índice de Producción Industrial (IPI) de FIEL, mostró un avance interanual de 7.8%. La mejora interanual alcanzó a todos los sectores de actividad, pero con un nuevo recorte en el ritmo de recuperación entre los líderes -minerales no metálicos, producción siderúrgica y metalmecánica-, incluyendo la industria automotriz. La dificultad de acceso a insumos importados se ha mostrado más difundida entre sectores. En el tercer trimestre de 2021, la industria tuvo una mejora de 11.2% en la comparación con el mismo periodo de 2020, restando ritmo respecto al salto del 36.6% observado en el segundo trimestre de este año respecto al mismo periodo de 2020 en el que comenzaba el paulatino proceso de apertura de plantas industriales. Luego de encadenar cuatro trimestres de mejora consecutiva en la medición desestacionalizada, en el tercer trimestre de 2021 la industria interrumpió la recuperación con una caída de 1.7% respecto al segundo trimestre.

En la comparación con el mes de agosto la producción industrial retrocedió 1.7% -históricamente la actividad en septiembre sostiene el nivel del mes anterior-, con sólo tres sectores de diez que reporta el IPI de FIEL logrando un avance. El mayor retroceso de la producción se dio en el bloque de la metalmecánica. También hubo retrocesos en la producción de químicos y plásticos y alimentos y bebidas. La producción de minerales no metálicos alcanzó el mejor septiembre, en un escenario en el que la construcción transita un cambio en la composición por tipo de obra con un recorte en la actividad agregada, expectativas contenidas y conflictos gremiales que afectan la producción de insumos. Con todo, en los primeros nueve meses del año la producción industrial acumula una mejora de 18.9% respecto al periodo enero - septiembre de 2020, con una marcada merma en la dinámica de crecimiento acumulada en meses previos. (Véase Tabla 1 y Gráfico N° 1).

A nivel de sectores de actividad, en los primeros nueve meses del año y en comparación con el mismo periodo de 2020, el bloque automotriz consolida su liderazgo en el ranking de crecimiento industrial



con un avance acumulado de 88.5%. Con un crecimiento superior al promedio en el periodo enero - septiembre, se coloca el sector de la siderurgia con una mejora de 34.5%, seguido de los minerales no metálicos (34.2%) y la metalmecánica (+33.9%). Por debajo del promedio y con registros de crecimiento acumulados muy inferiores a los sectores líderes se ubican los despachos de cigarrillos (+14.7%), la producción de insumos químicos y plásticos (+13.0%), la refinación de petróleo (+12.3%), la producción de alimentos y bebidas (+4.8%) y la de papel y celulosa (2.4%). Finalmente, la producción de insumos textiles iguala (+0.5%) en el periodo enero - septiembre el nivel observado en el mismo periodo de 2020. (Véase Gráficos N° 2).

La actividad industrial vista desde la perspectiva de los tipos de bienes continúa siendo liderada por la producción los bienes de capital que acumulan una mejora de 53.5% en los primeros nueve meses y en la comparación interanual. Le siguen la producción de bienes de consumo durable con un crecimiento acumulado de 43% entre enero y septiembre respecto al mismo periodo del año anterior. Por su parte, los bienes de uso intermedio acumulan una mejora de 17.3% en nueve meses. Finalmente, los bienes de consumo no durable rezagan en su recuperación acumulando en nueve meses un avance de 6% en comparación interanual. (Véase Gráficos N° 3).

En términos desestacionalizados, el IPI de septiembre retrocedió 1% respecto al mes anterior, encadenando un trimestre de caída de la producción industrial. Luego de mostrar inestabilidad desde abril pasado -cuando se alcanzó el máximo nivel de producción de la presente fase-, el proceso de recuperación industrial se interrumpió en el tercer trimestre, recortando la mejora acumulada respecto al inicio de la Pandemia. La fase actual de recuperación industrial ha dejado de ser la más dinámica.

A modo de síntesis. En septiembre la industria volvió a mostrar una mejora interanual que tiende a moderarse. Respecto al mes de agosto el retroceso de la actividad sumó sectores y en términos desestacionalizados se encadenaron tres meses de caída mensual. La dificultad de acceso a insumos importados se ha difundido entre los sectores. En este escenario, la actividad industrial entró en una etapa donde las tensiones asociadas a restricciones de oferta de insumos importados, problemas logísticos y conflictos gremiales, comienzan a obstaculizar la dinámica de la recuperación observada a la salida de la pandemia en la última parte de 2020 y primer semestre de 2021.



Gráfico N° 1

INDICE DE PRODUCCION INDUSTRIAL - IPI FIEL
Evolución Trimestral

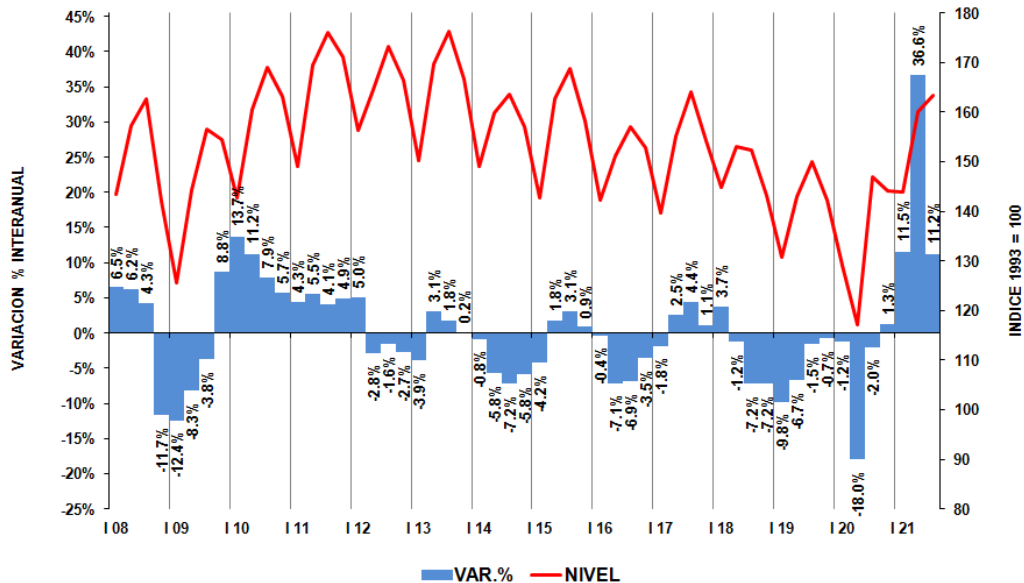
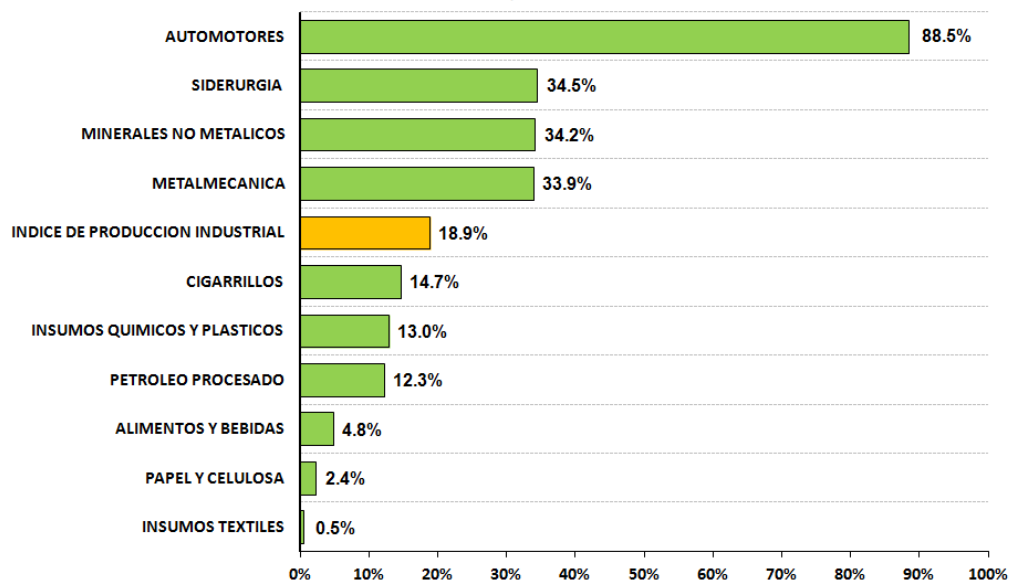


Gráfico N° 2

Producción Industrial por Sectores
Ranking de variaciones porcentuales (%)
Primeros 9 Meses de 2021 / Primeros 9 Meses de 2020



Nota: Se agradecerá la mención de la fuente (Indicadores de Coyuntura) y de la Institución (FIEL)



Gráfico N° 3

Índice de Producción Industrial (IPI) - FIEL Evolución por Tipo de Bien

Primeros nueve meses de 2021 / Primeros nueve meses de 2020 (Var. % Interanual)

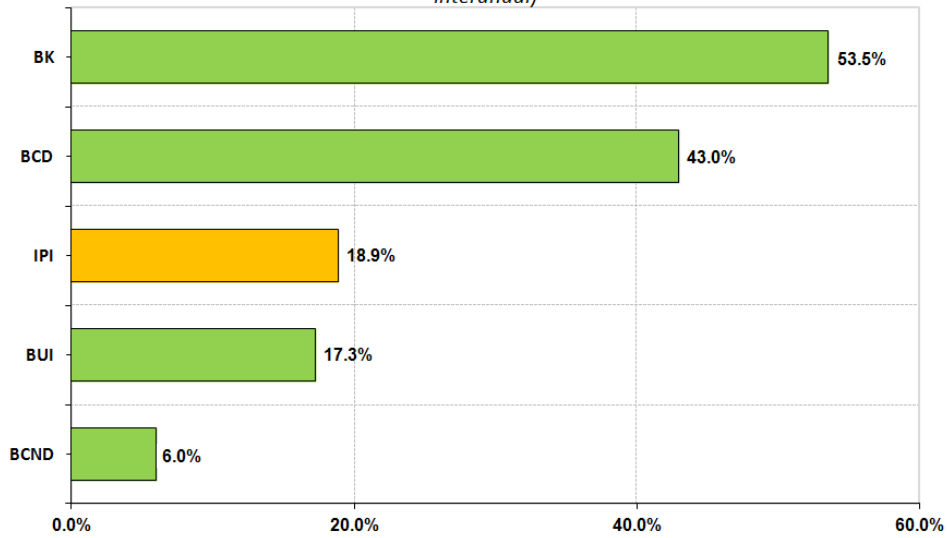
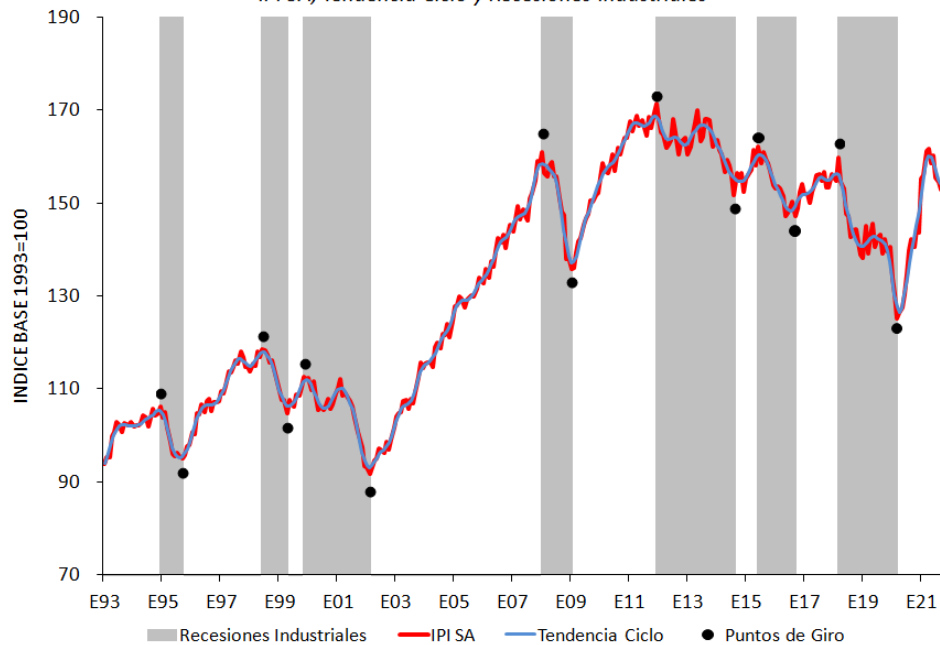


Gráfico N° 4

Índice de Producción Industrial (IPI) - FIEL

IPI SA, Tendencia Ciclo y Recesiones Industriales



Nota: Se agradecerá la mención de la fuente (Indicadores de Coyuntura) y de la Institución (FIEL)



Calendario de difusión del Índice de Producción Industrial (IPI) de FIEL para 2021

24 de Noviembre. Datos a Octubre.

22 de Diciembre. Datos a Noviembre.